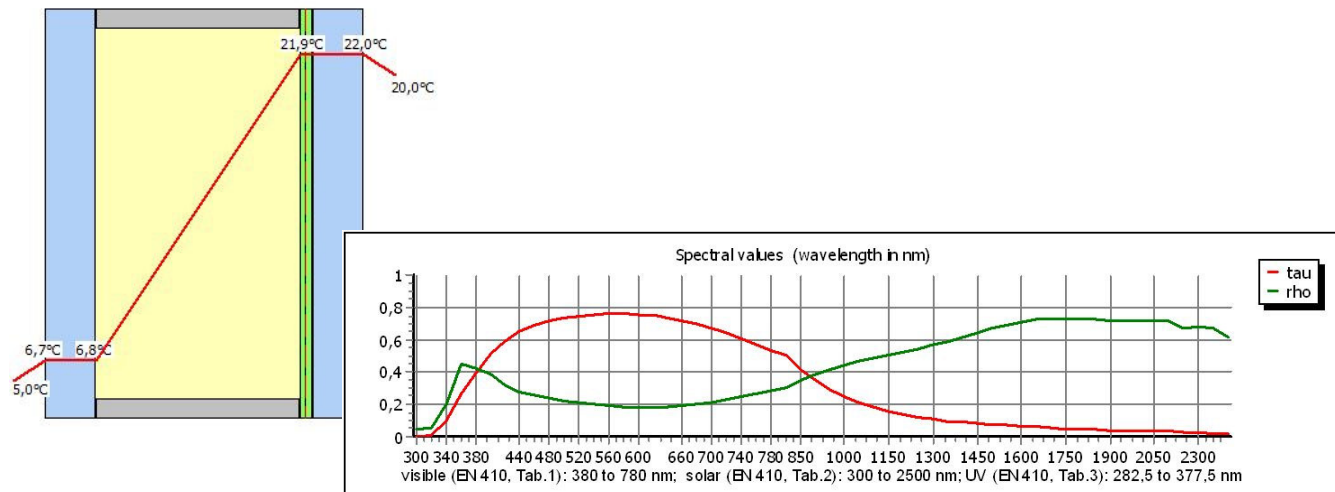


# WinSLT – Siebdruckglas

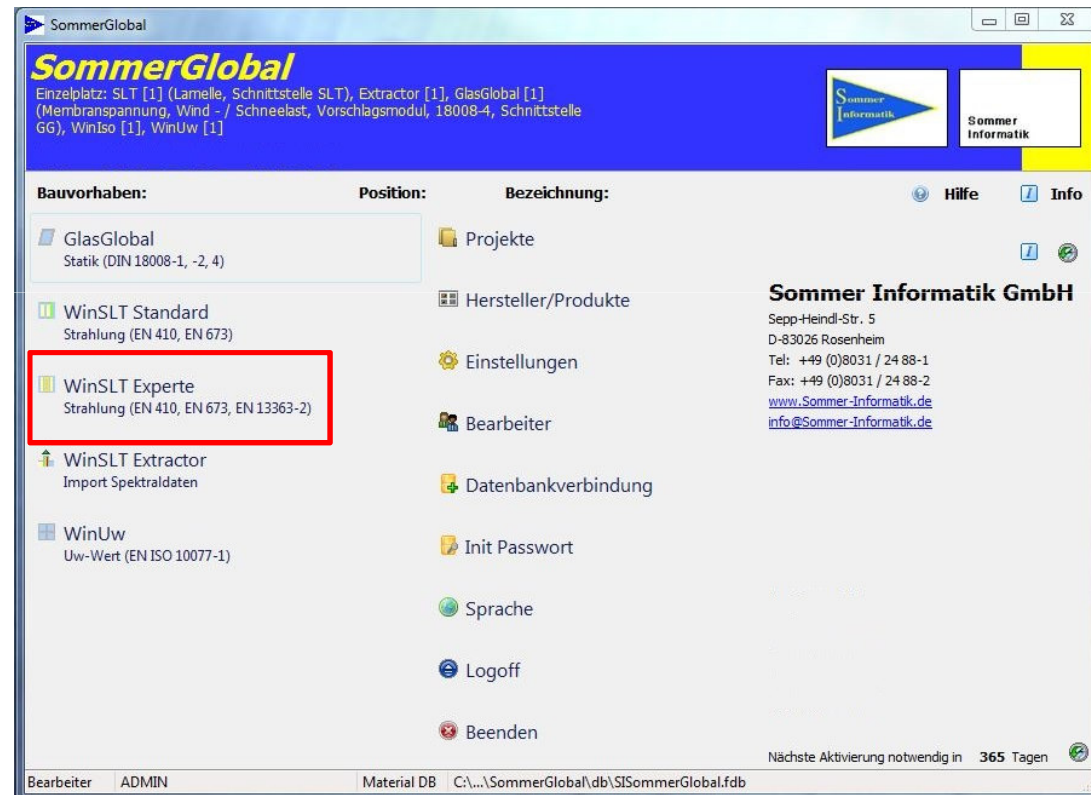
Anleitung zum Generieren eines Siebdruckglases in WinSLT





## Projekt starten

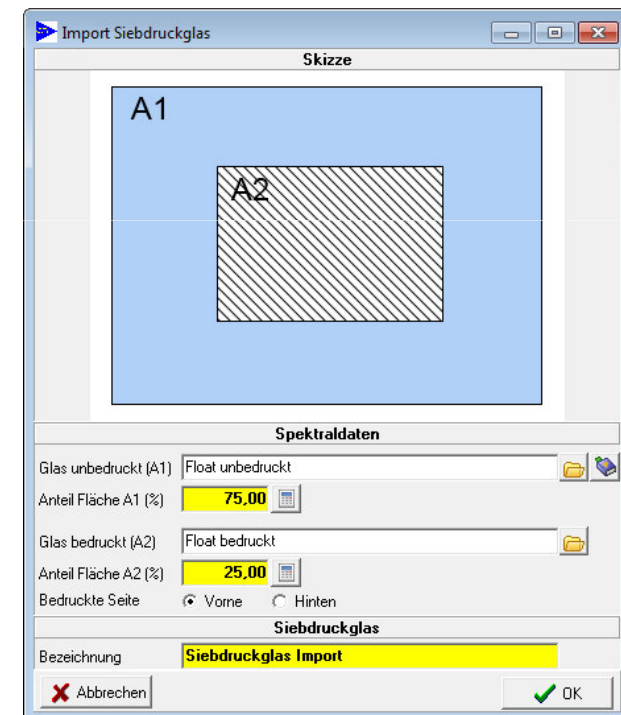
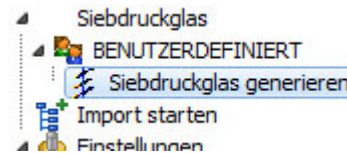
Um ein neues Projekt zu starten muss das Programm WinSLT über die Startmaske gestartet werden






# Siebdruckglas generieren

➤ Über „Siebdruckglas generieren“ lassen sich Siebdruckgläser anhand der Spektraldaten der unbedruckten und bedruckten Fläche des Glases erzeugen




➤ wählen Sie über die Button  die Importdateien aus einem Verzeichnis aus

➤ vorinstallierte Basisgläser sind unter dem Button  zu finden



# Siebdruckglas generieren

- die Anteile der Flächen von unbedrucktem und bedrucktem Glas können in das Inputfeld eingetragen werden
- sind die Flächen des Aufbaus bekannt, können diese über den Button  eingegeben werden

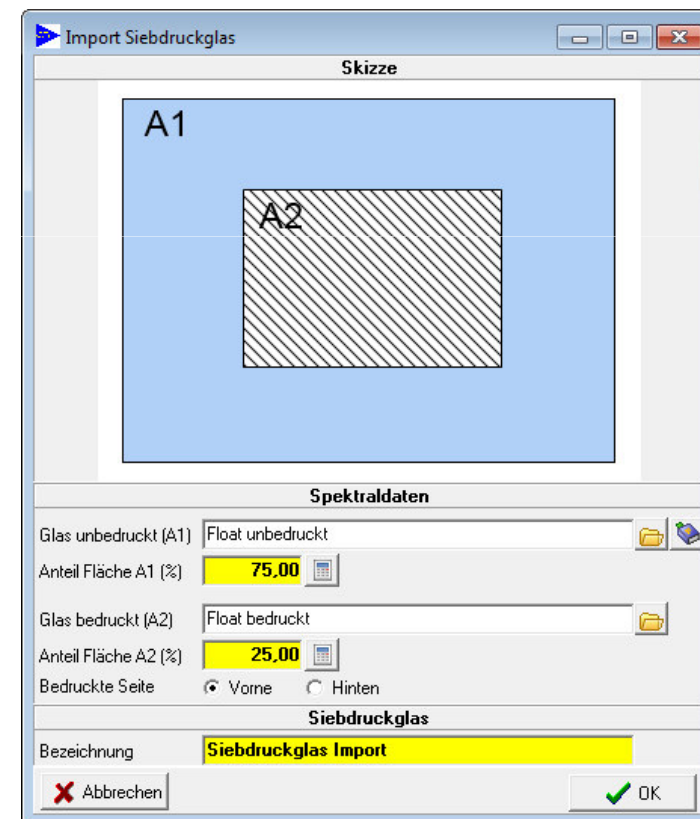
Fläche -> Anteil	
Fläche unbedrucktes Glas A1 (m <sup>2</sup> )	2,00
Fläche bedrucktes Glas A2 (m <sup>2</sup> )	1,00

Import Siebdruckglas	
Skizze	
A1	
A2	
Spektraldaten	
Glas unbedruckt (A1)	Float unbedruckt
Anteil Fläche A1 (%)	75,00
Glas bedruckt (A2)	Float bedruckt
Anteil Fläche A2 (%)	25,00
Bedruckte Seite	<input checked="" type="radio"/> Vorne <input type="radio"/> Hinten
Siebdruckglas	
Bezeichnung	Siebdruckglas Import



# Siebdruckglas generieren

- zudem muss noch angegeben werden, ob die Vorder- oder Hinterseite des Glases bedruckt ist
- unter *Bezeichnung* wird das generierte Siebdruckglas benannt
- die Eingaben werden mit OK bestätigt und das Glas findet sich nun in den Stammdaten





# Weitere Informationen unter

[www.winslt.de](http://www.winslt.de)

Sommer Informatik GmbH

Sepp-Heindl-Str. 5

D-83026 Rosenheim

Tel.: +49 (0)8031 2488-1

Fax: +49 (0)8031 2488-2