

„Capitol Grundstücksverkehr“

Stand: 01.2004

Sommer Informatik GmbH

Sepp-Heindl-Str. 5

83026 Rosenheim

Tel.: 08031-24881

Fax: 08031-24882

info@sommer-informatik.de

www.sommer-informatik.de



Transparente Grundstücksverwaltung für Kommunen

Stets einen Überblick über die Immobilien und die Eckdaten ihrer Rentabilität zu haben, ist in wirtschaftlich angespannten Situationen wichtiger denn je. Genau hier setzt die Software „Capitol Grundstücksverkehr“ des Rosenheimer Immobiliensoftware-Spezialisten Sommer Informatik GmbH an. Die Software aus der „Capitol“-Reihe richtet sich an Behörden und Kommunen, die einen transparenten Überblick über die in ihrem Eigentum befindlichen Grundstücke anstreben.

Bei einer Grundsteuerreform kommen zahlreiche Änderungen auf die Kommunen zu. Das betrifft natürlich auch die Bewertung der Grundstücke, die sich im Eigentum der Städte und Gemeinden befinden. Werden Einheitswerte durch höhere Grundsteuerwerte ersetzt oder ändern sich die Hebesätze, ist eine Neubewertung vorzunehmen. In diesen Fällen ist es wichtig, jederzeit einen kompletten Überblick über den bestehenden Immobilienbesitz mit jeweils aktuellen Bewertungsdaten zu haben.

„Capitol Grundstücksverkehr“ ermöglicht eine umfassende Sicht auf den derzeitigen Status unbebauter Grundstücke, deren aktuellen Verkehrswerte und über laufende Vorgänge. Damit ergänzt das eigenständige Programm die Lösungen „Capitol WinLiegen“ für die Verwaltung von Mietobjekten und „Capitol Grundstücksverwaltung“ für die Verwaltung unbebauter Grundstücke, die bereits erfolgreich im kommunalen Bereich eingesetzt werden.

„Capitol Grundstücksverkehr“ behandelt vorrangig unbebaute Grundstücke. Die Funktionalität des Programms unterscheidet sich aber deutlich zu den beiden anderen Lösungen und konzentriert sich im Wesentlichen auf die Bewertung der Grundstücke und die in Anbahnung befindlichen Grundstücksgeschäfte. So gibt „Capitol Grundstücksverkehr“ einen exakten Überblick über den aktuellen Status der Immobilie. Treten Veränderungen wie Kauf, Verkauf, Splittung etc. ein, lassen sich diese auf einfache Art und Weise nachvollziehen und dokumentieren.

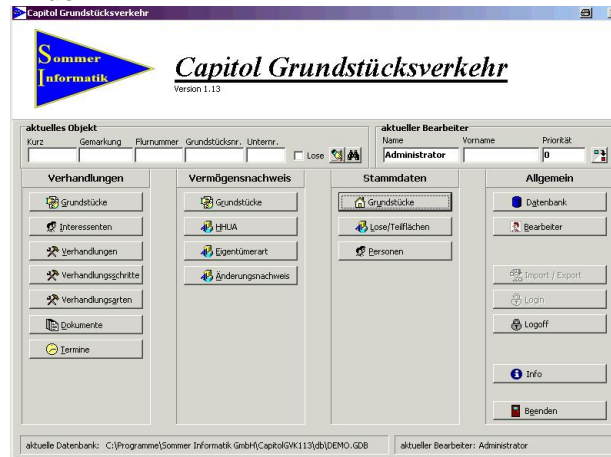
Mit der Funktion „Vermögensnachweis“ ist jederzeit eine schnelle und komfortable Auskunft über das städtische Grundvermögen möglich.

„Capitol Grundstücksverkehr“ geht weit über die bloße Verwaltung von Immobilien hinaus und unterscheidet genau, ob der Vorgang bereits abgeschlossen und im Grundbuch eingetragen ist, oder ob sich die betreffende Immobilie noch im Veränderungsstatus befindet. Für die bessere Planung von Verhandlungen lassen sich mit Hilfe des im Programm vorhandenen Projektmanagements genaue Abläufe definieren. Die integrierte Terminverwaltung sorgt zudem für eine rechtzeitige Erinnerung.

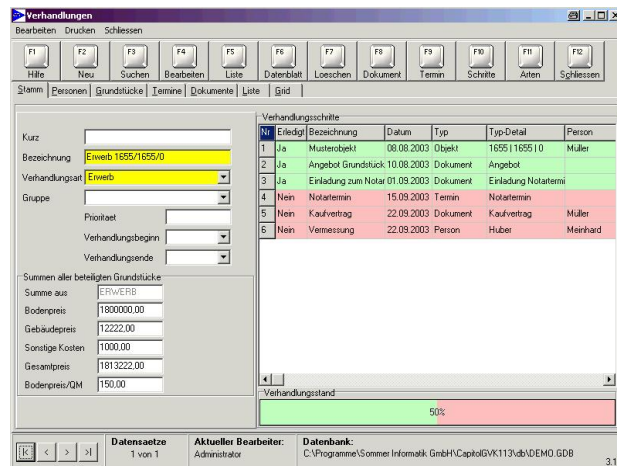
Eine Reihe von Schnittstellen (SAP, GIS, Excel u.v.m.) sorgen für eine reibungslose Kommunikation mit anderen Lösungen. So können jederzeit Daten verschiedenster Formate sowohl eingelesen als auch exportiert werden. Dadurch lässt sich Capitol

Grundstücksverkehr problemlos in die bestehende kommunale IT-Landschaft integrieren und sorgt aufgrund seiner flexiblen Anpassungsmöglichkeiten für hohen Investitionsschutz.

Bilder:



Das klar strukturierte Hauptfenster von „Capitol Grundstücksverkehr“



Projektplanung für Grundstücksgeschäfte