

ÜkoProfessional3S

Jetzt mit Wind- und Schneelastermittlung nach neuer DIN 1055 Teil 4 und 5!

Die Softwarelösung zur Glasdickenbemessung nach TRLV und TRAV für Einfachglas sowie Zwei- und Dreischeiben-Isolierglas.

Weitere Informationen unter:

Tel: +49 (0)8031/24881 | Fax: +49 (0)8031/24882

www.sommer-informatik.de | info@sommer-informatik.de

Kostenlose Demoversion anfordern!

info@sommer-informatik.de

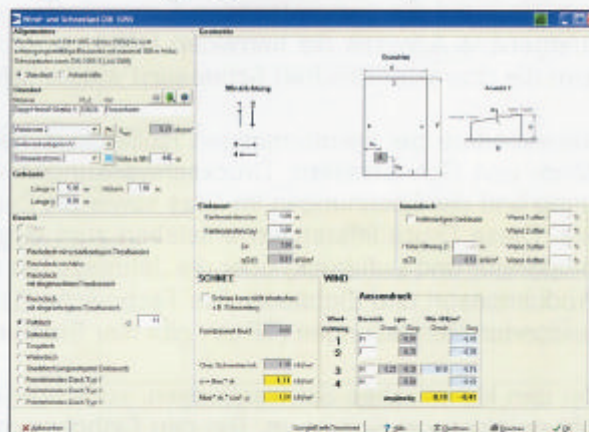
Allgemeine Informationen

1. Statische Bemessung von Glas mit "Üko Professional"

Optimieren statt Überdimensionieren

Mit der Übernahme der DIN 1055 Teil 4 und 5 in die Musterliste der technischen Baubestimmungen Anfang diesen Jahres gelten für Deutschland neue Lastannahmen für Wind- und Schneelasten für die Bemessung von Tragwerken und auch für die Ermittlung von Glasdicken von Einfach- und Isolierglas. Neben dem Fakt, dass die neuen Regelwerke wesentlich umfangreicher und die Datenermittlung schwieriger geworden sind, sind die anzusetzenden Lasten aus Wind und Schnee zum Teil um bis zu 20% höher geworden. Das bedeutet für Verglasungen größere Glasdicken als bisher und damit teurere Scheiben. Nun heißt es optimieren und ans Limit gehen, um wettbewerbsfähig zu bleiben. Aber wo liegen die Reserven?

Das Programm Üko Professional bzw. Üko Professional 3S (Sommer Informatik GmbH) bietet hier einige Möglichkeiten. Mit etwas zusätzlichen Rechercheaufwand über die Einbausituation und die geografische Lage des Bauvorhabens werden die notwendigen Glasdicken unter Umständen nicht größer als bisher.



Eingabefenster zur Ermittlung der Wind- und Schneelasten nach DIN 1055