

Sommer Informatik GmbH
Sepp-Heindl-Str.5
83026 Rosenheim
Tel. 08031 / 24881
Fax 08031 / 24882
www.Sommer-Informatik.de
info@Sommer-Informatik.de



Support Capitol Classic

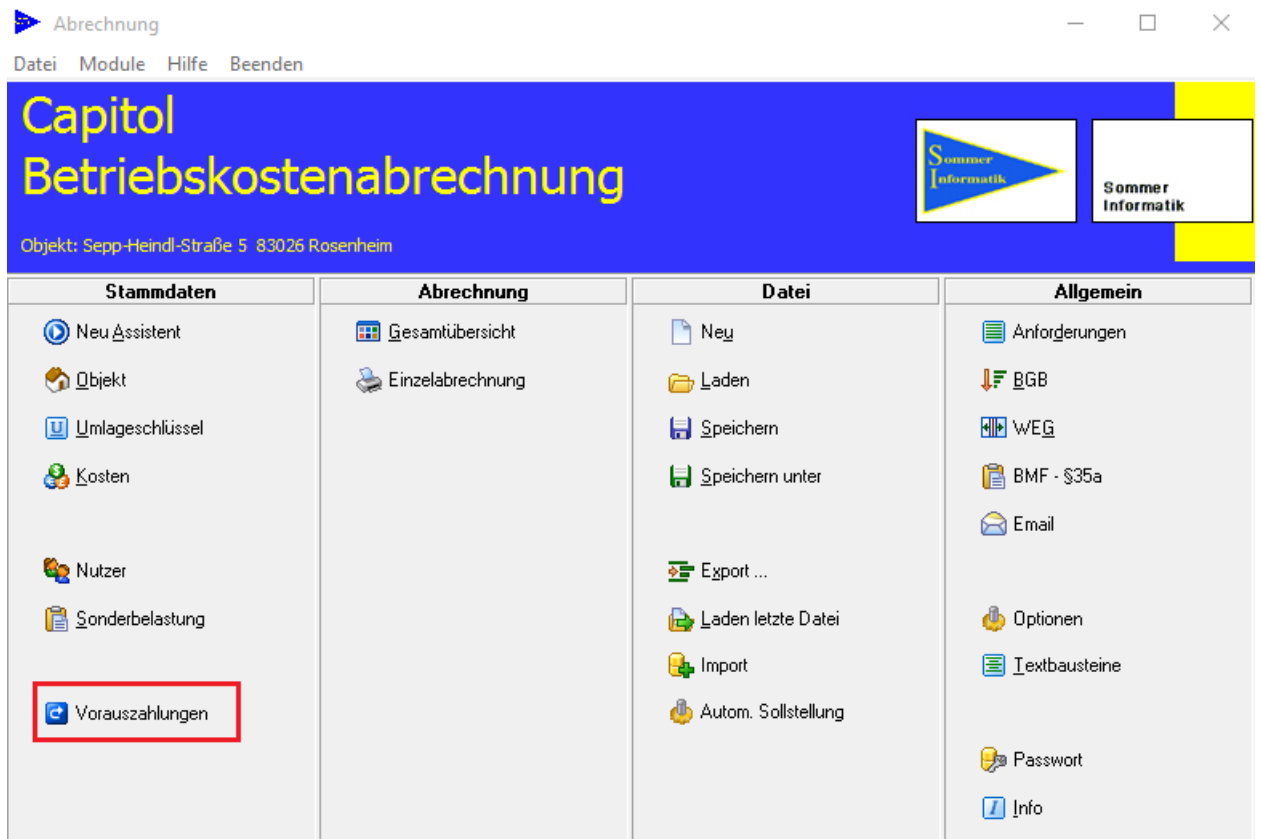
Frage

Wie kann man die Vorauszahlungen auf das Anschreiben drucken lassen?

Antwort

Durch das Anlegen neuer Vorauszahlungen im Modul Vorauszahlungen erscheinen diese auf dem Anschreiben als Veränderung der Miete.

1. Öffnen Sie das Modul Vorauszahlungen



2. Klicken Sie den gewünschten Nutzer doppelt an

Nr	Einheit	V.nr.	Name	Anrede	Einzug	Auszug	Tage			
1	Einheit 1		Sommer		01.01.2016	31.12.2016	366	0,00	0,00	0,
2	Einheit 2		Sommer Informatik GmbH		01.01.2016	31.12.2016	366	0,00	0,00	0,
3	Einheit 3		Alpina Hausverwaltung		01.01.2016	31.12.2016	366	0,00	0,00	0,
	Gesamt							0,00	0,00	0,

- 3. Geben Sie unter dem Punkt neuer Vorauszahlungsbetrag den gewünschten Betrag der neuen Vorauszahlung ein. Dieser Betrag erscheint aber nur auf dem Anschreiben nicht in der Abrechnung selber.

Eingabe Vorauszahlung ×

Nutzer: 1

Einheit: Einheit 1

Name: Sommer

Anrede:

aktuelle Vorauszahlung: 0,00

Vorauszahlungen	
Bezeichnung	Betrag
	0,00 Σ
	0,00 Σ
	0,00 Σ
	0,00 Σ
	0,00 Σ
	0,00 Σ
	0,00 Σ
	0,00 Σ
	0,00 Σ
	0,00 Σ
	0,00 Σ

Rechnen Gesamt: 0,00

Änderungen der Vorauszahlungsbezeichnungen wirken sich auf alle Nutzer aus!

Neue Vorauszahlung

Neuer Vorauszahlungsbetrag: 250,00 gültig ab: 01.01.2016 Nachzahlung: 0,00

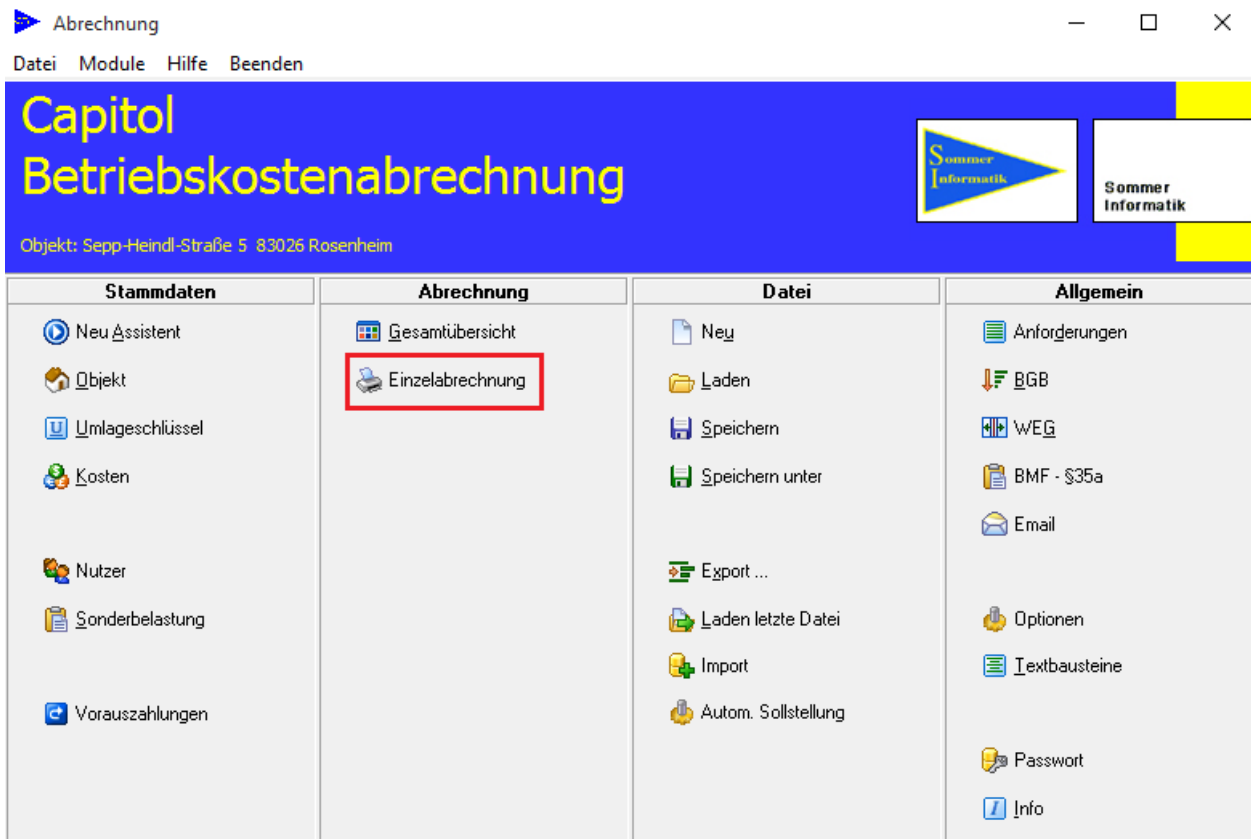
AbbruchOk

Um Vorauszahlungen anzulegen, die auf der Abrechnung erscheinen sollen füllen Sie die Felder Bezeichnung und Betrag aus!

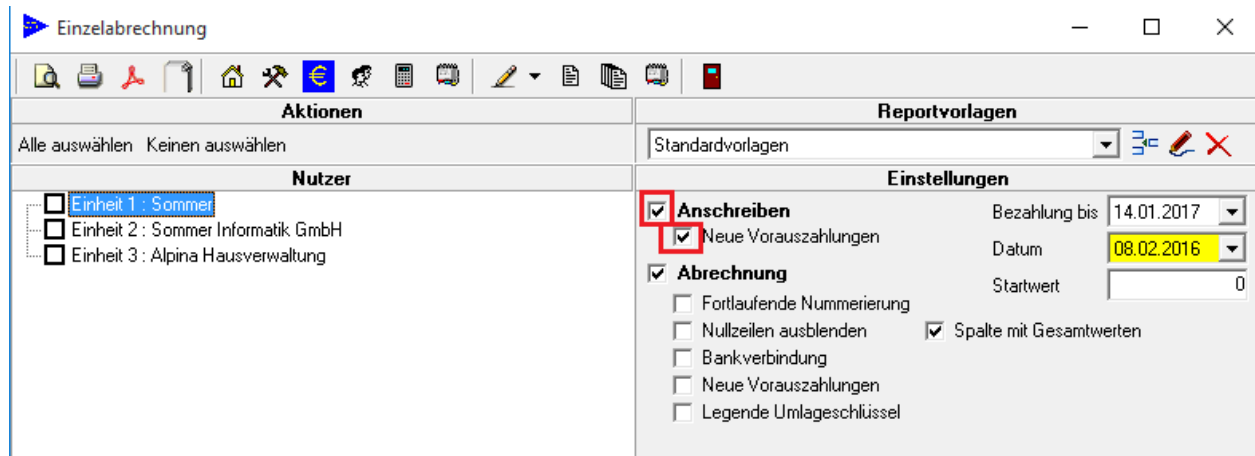
- 4. Verlassen Sie das Fenster über den Button OK.

© Sommer Informatik GmbH, Sepp-Heindl-Str.5, 83026 Rosenheim, Tel. 08031-24 881
Seite - 3 -

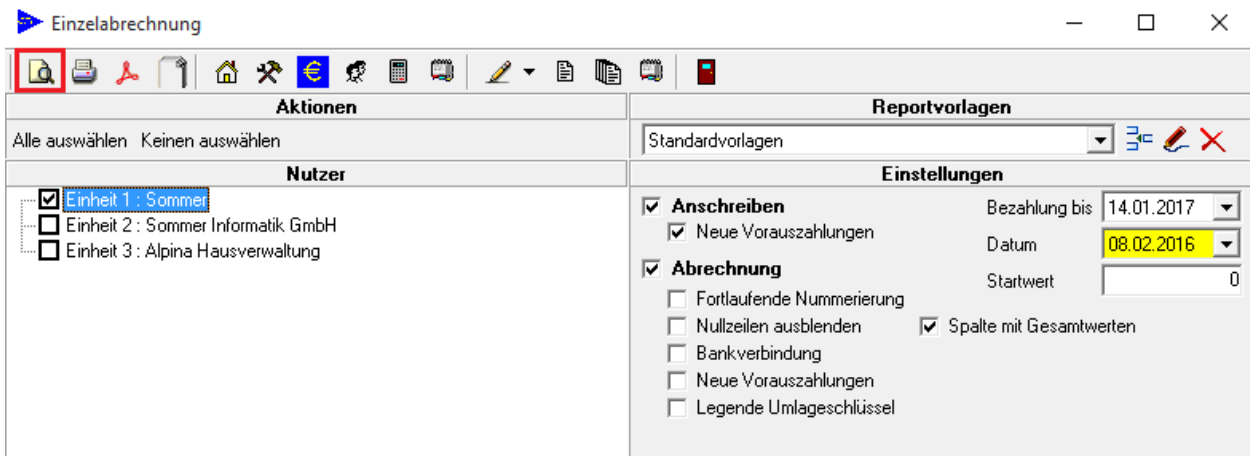
5. Öffnen Sie nun das Fenster Einzelabrechnung



6. Wählen Sie den Nutzer aus und setzen den Haken bei Anschreiben und neue Vorauszahlungen.



7. Klicken Sie auf Vorschau



8. Nun werden die neuen Vorauszahlungen unter dem Punkt Betriebskostenvorauszahlung als Veränderung in der Tabelle angezeigt

Betriebskostenabrechnung von 01.01.2016 bis 31.12.2016**08.02.2016**

mit diesem Schreiben erhalten Sie in der Anlage die Abrechnung der Betriebs- und Heizkosten für die Verwaltungseinheit Einheit 1, Objekt Sepp-Heindl-Straße 5, 83026 Rosenheim, im Abrechnungszeitraum 01.01.2016 bis 31.12.2016.

Die der Betriebskostenabrechnung zugrunde liegenden Belege können innerhalb der nächsten vier Wochen in unserem Büro nach vorheriger Terminabsprache eingesehen werden. Alternativ können wir Ihnen die Einzelrechnungen in Kopie gegen Erstattung der Kopierkosten (0,25 € inkl. MwSt. pro kopierter Seite) zusenden.

Die Abrechnung schließt mit einem Guthaben in Höhe von **0,00 €** ab.

Bitte benennen Sie uns zur Überweisung Ihres Guthabens eine Bankverbindung.

Betriebskostenvorauszahlung

Aufgrund des Betriebskostenguthabens ändert sich Ihre Miete wie folgt:

Kostenart	Miete alt	Veränderung	Miete neu
Grundmiete	0,00	-	0,00
Betriebskosten	0,00	250,00	250,00
Miete gesamt exkl. MwSt.	0,00	250,00	250,00
Mehrwertsteuer	0,00	0,00	0,00
Miete inkl. MwSt.	0,00	250,00	250,00

Bitte überweisen Sie 250,00 € ab dem **01.01.2016**.