



# Capitol

**Kann in Capitol der Bruttobetrag bei der Verbindlichkeit direkt hinterlegt werden damit der Nettobetrag automatisch berechnet wird?**

v.1



## Capitol öffnen

- ▶ Öffnen Sie Capitol



- ▶ Loggen Sie sich in die Datenbank ein

Alias: demo

Benutzer: ADMIN

Kennwort: [ ]

Automatisch anmelden

Abbrechen Kennwort ändern OK

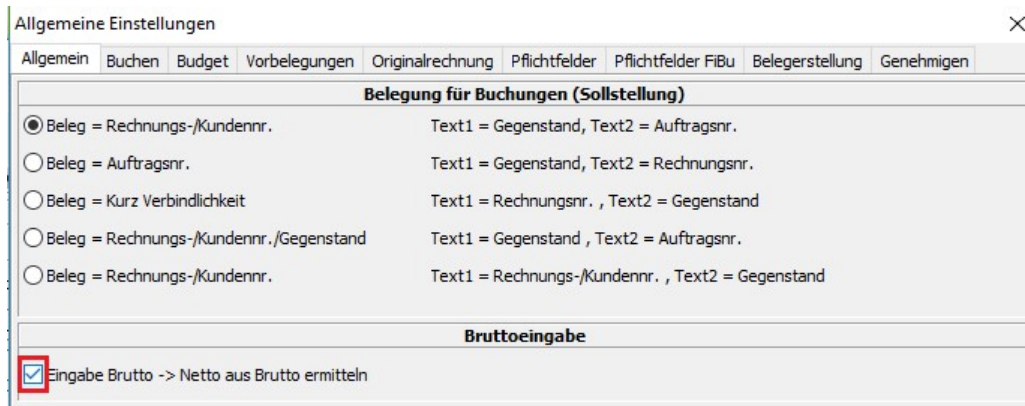


## Verbindlichkeiten

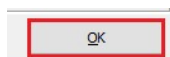
- ▶ Wechseln Sie auf das Modul „Verbindlichkeiten“
- ▶ Wählen Sie „Optionen / Allgemeine Einstellungen“



- ▶ Setzen Sie den Haken bei „Eingabe Brutto -> Netto aus Brutto ermitteln“



- ▶ Bestätigen Sie mit „OK“





## Verbindlichkeiten

- ▶ In den Verbindlichkeiten ist nun der Haken bei „Brutto manuell“ gesetzt und eine Eingabe des Bruttobetrages ist möglich. Der Nettobetrag wird dann automatisch berechnet, sobald ein Steuersatz gewählt wurde.

		Netto	420,17
Vorsteuer	VSt. 19%	MwSt	79,83
	<input checked="" type="checkbox"/> Brutto manuell	Brutto	500,00
Skonto	0,00 %		500,00

**Sommer Informatik GmbH**

Sepp-Heindl-Straße 5 \* 83026 Rosenheim



## Weitere Informationen unter:

[www.sommer-informatik.de/immobilien](http://www.sommer-informatik.de/immobilien)

Sommer Informatik GmbH

Sepp-Heindl-Str. 5

D-83026 Rosenheim

Tel.: +49 (0)8031 2488-1

Fax: +49 (0)8031 2488-2